



# CORONAVÍRUS COVID-19

CUIDADOS PARA PESSOAS COM DEFICIÊNCIA (PcD)



**SOMPO  
SEGUROS**

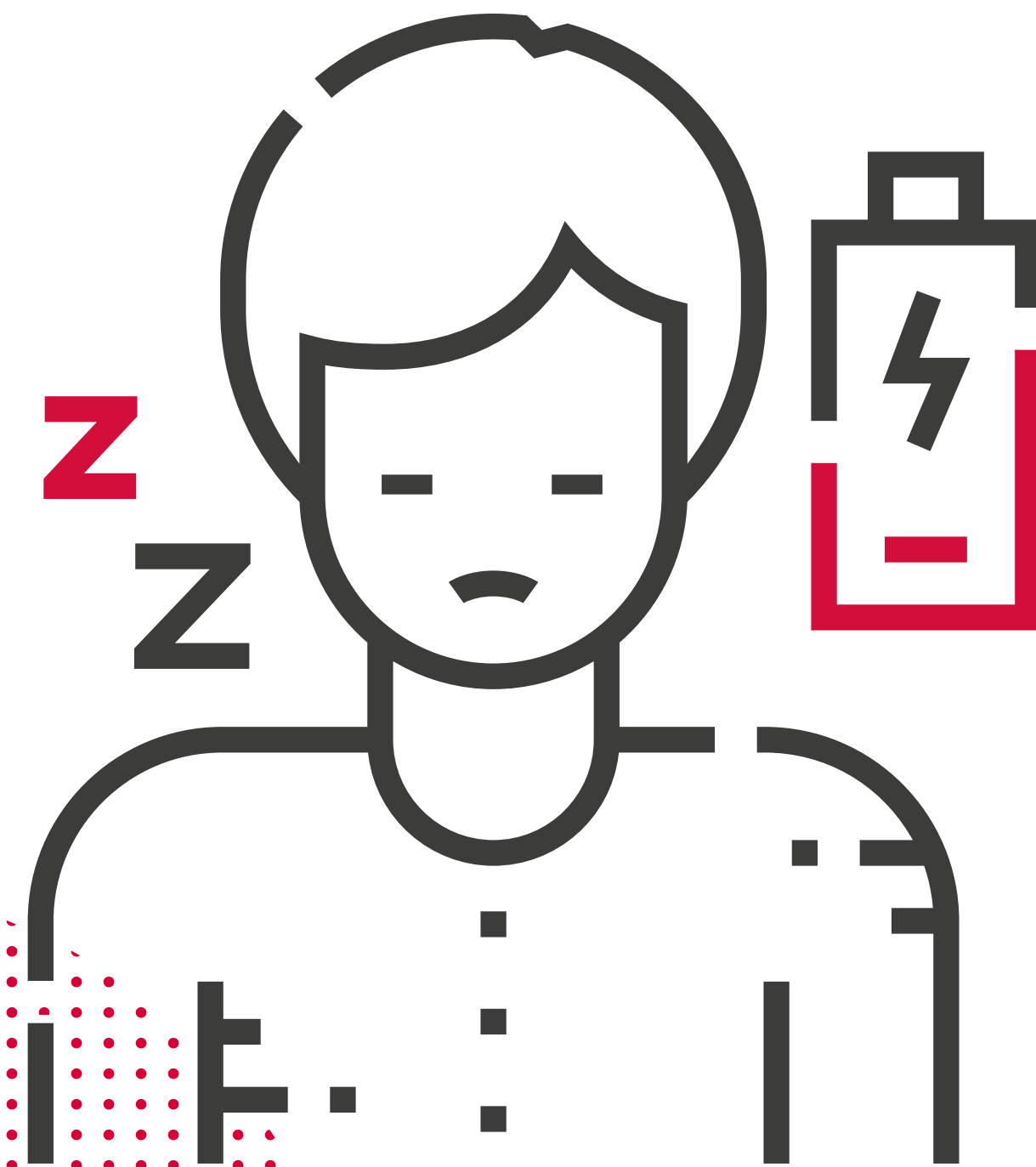
**VOCÊ  
SEMPRE  
BEM.**

### MEDIDAS DE PREVENÇÃO E CUIDADOS REDOBRADOS

- As medidas de prevenção para as pessoas com deficiência devem ser redobradas devido ao uso de medicamentos imunossupressores, que pode elevar o risco de contrair infecção.
- Manter o uso de medicamentos de utilização regular, a não ser que seja suspenso por ordem médica.
- Em caso de piora de quadro geral de saúde, buscar serviço médico mais próximo à residência.



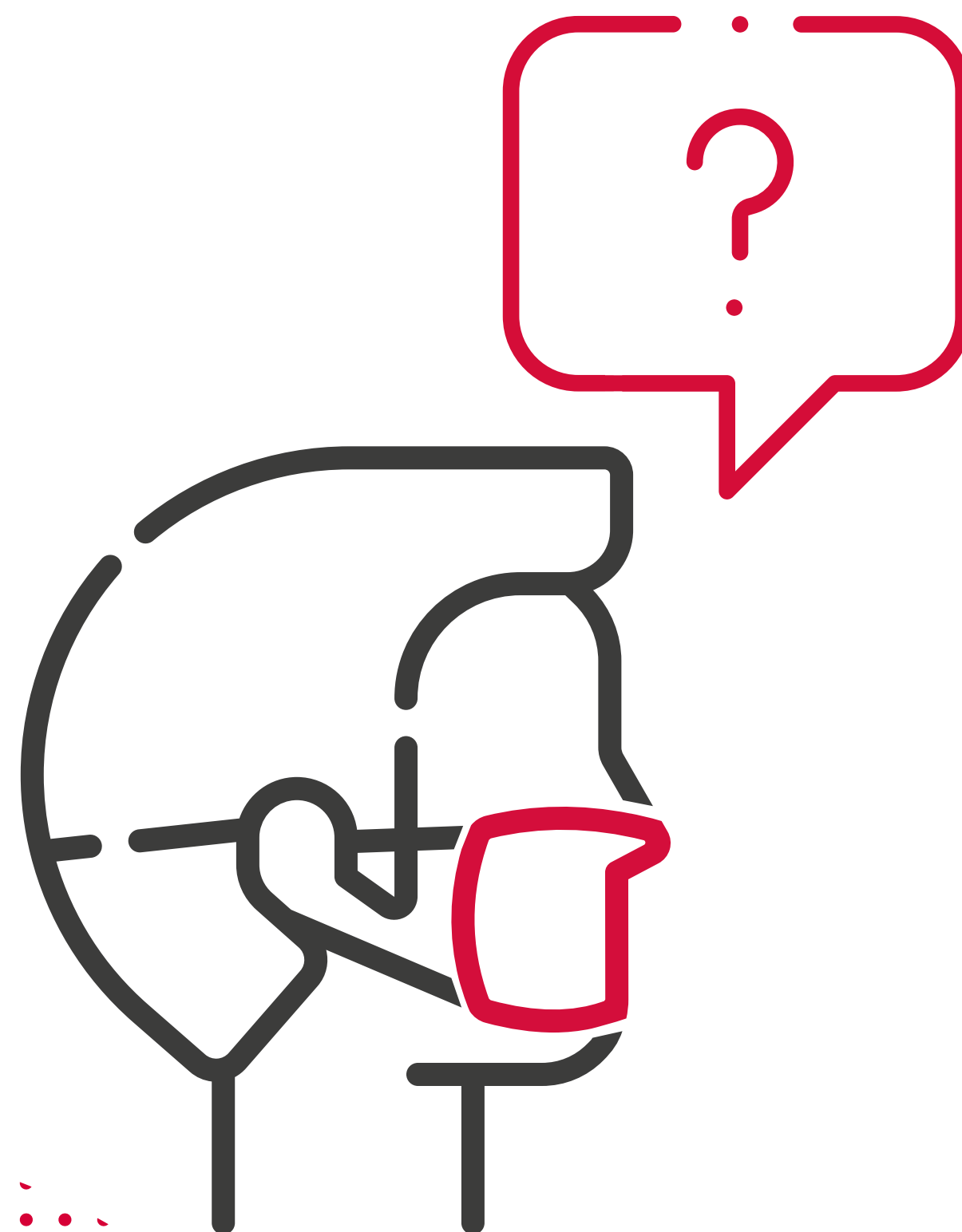
### ATENÇÃO ESPECIAL PARA PESSOAS COM DEFICIÊNCIA E IDOSOS



É necessário ficar atento a alguns sintomas, como os listados abaixo, e, caso identificados, procurar o serviço de saúde mais próximo do local de residência:

- Piora brusca no quadro geral de saúde;
- Perda de memória e/ou confusão mental;
- Perda de mobilidade e força;
- Fadiga repentina.

## SER UMA PESSOA COM DEFICIÊNCIA SIGNIFICA MAIS VULNERABILIDADE AO COVID-19?



Não por si só. Entre as PcD existe um grupo de risco que compreende as que apresentam:

- Restrições respiratórias;
- Dificuldades na comunicação e cuidados pessoais;
- Aquelas com condições autoimunes;
- Pessoas acima de 60 anos;
- Pessoas em tratamento de câncer;
- Pessoas com doenças associadas, como: diabetes, hipertensão arterial, doenças do coração, pulmão e rim, doenças neurológicas.

Para essas situações acima, em que as pessoas necessitam de apoio e contato físico, pode se tornar inviável o distanciamento social, por isso é importante reforçar as medidas a seguir.

### PRECISO DE APOIO PESSOAL CONSTANTE, SENDO IMPOSSÍVEL O DISTANCIAMENTO SOCIAL INDICADO. COMO POSSO PROCEDER?

- Higienização frequente das mãos com água e sabão (durante 30 segundos) ou com álcool em gel 70%;
- Etiqueta respiratória, se for possível;
- Restrição de contato social (exceto cuidadores e profissionais de saúde, quando necessário);
- Evitar viagens e aglomerações;
- Redobrar cuidados com higiene pessoal (em especial às pessoas com deficiência intelectual com grau de dependência);
- Com relação à higienização de cadeiras de rodas, bengalas, andadores e outros meios de locomoção, promover a limpeza com água e sabão ou álcool líquido 70% uma vez ao dia e sempre após o deslocamento externo.



PARA MAIS DETALHES **CLIQUE AQUI** E CONSULTE A  
SECRETARIA DA PESSOA COM DEFICIÊNCIA.

**EM CASOS MAIS GRAVES,  
PROCURAR IMEDIATAMENTE O SERVIÇO MÉDICO.**



**SOMPO  
SEGUROS**

**VOCÊ  
SEMPRE  
BEM.**